

ЧТО НЕОБХОДИМО ПРОФСОЮЗНОЙ ОРГАНИЗАЦИИ ДЛЯ УЧАСТИЯ В ПРОГРАММЕ «ПРОФСОЮЗНАЯ ПУТЁВКА»:

1. Уточнить, сотрудничает ли ваше территориальное объединение, в которое входит ваша профсоюзная организация, с ЗАО «Санаторно-курортное объединение ФНПР «Профкурорт». Со списком работающих территориальных объединений и уполномоченных организаций можно ознакомиться на интернет-сайте СКО ФНПР «Профкурорт» www.profkurort.ru, в разделе «Где получить путевку». В том случае если территориальное объединение уже сотрудничает с ЗАО «Санаторно-курортное объединение ФНПР «Профкурорт», Вам необходимо направлять заявки на приобретение путевок в объединение (в уполномоченную организацию).

2. **Ваша профсоюзная организация вправе самостоятельно** заключить договор с ЗАО «СКО ФНПР «Профкурорт» по распространению профсоюзных путевок. Для этого необходимо ознакомиться с вариантами сотрудничества, то есть выбрать тип договора, наиболее подходящий вашей организации (основные отличия заключаются в том, кто будет оплачивать путевки) и письменно обратиться в СКО ФНПР «Профкурорт» с просьбой заключить договор по распространению профсоюзных санаторно-курортных путевок с указанием типа договора.

3. Для оформления договора в заявлении необходимо заполнить карточку организации (предприятия) и направить почтовым отправлением или по электронной почте в наш адрес: srp@profkurort.ru.

4. После подписания договора с ЗАО «СКО ФНПР «Профкурорт» работать в соответствии с договором и инструкцией о порядке бронирования.

5. Вся необходимая информация размещена на интернет-сайте СКО ФНПР «Профкурорт» www.profkurort.ru, также ее можно получить по запросу, обратившись в санаторно-курортное объединение «Профкурорт»:

115035 , Москва, ул. Болотная, д. 18,

ЗАО «Санаторно-курортное объединение ФНПР «Профкурорт»,

отдел реализации путевок, e-mail: srp@profkurort.ru;

Тел./факс: /495/ 664-23-28, факс (авт.): /499/ 238-01-00.

Заявка на бронирование профсоюзной путевки
 № _____ от _____ 2010 г.

Кому:	ЗАО «Санаторно-курортное объединение ФНПР «Профкурорт»	Тел./факс: (495) 664-23-28 Факс (авт.): (499) 238-01-00
Вниманию:	Отдела реализации путёвок	E-mail: srp@profkurort.ru
От кого:		тел./факс:
Отв. исполнитель:		E-mail:

Основание бронирования (Согласованный график заездов, дополнительная заявка, изменение бронирования) <i>Указать нужное</i>	Договор № _____ от __. __. 20__ г. (Указать номер договора)
---	--

Просим забронировать профсоюзные путёвки:

№	Санаторно-курортное учреждение	Сроки путёвки/ кол-во дней	Категория номера (в АСБ)	Цена 1 путёвки в руб.	Сумма в руб.	ФИО выезжающих	Дата рождения	Страхование (от несчастного случая) (Да/Нет)	Примечание Профкурорта
1									
2									
	Итого								

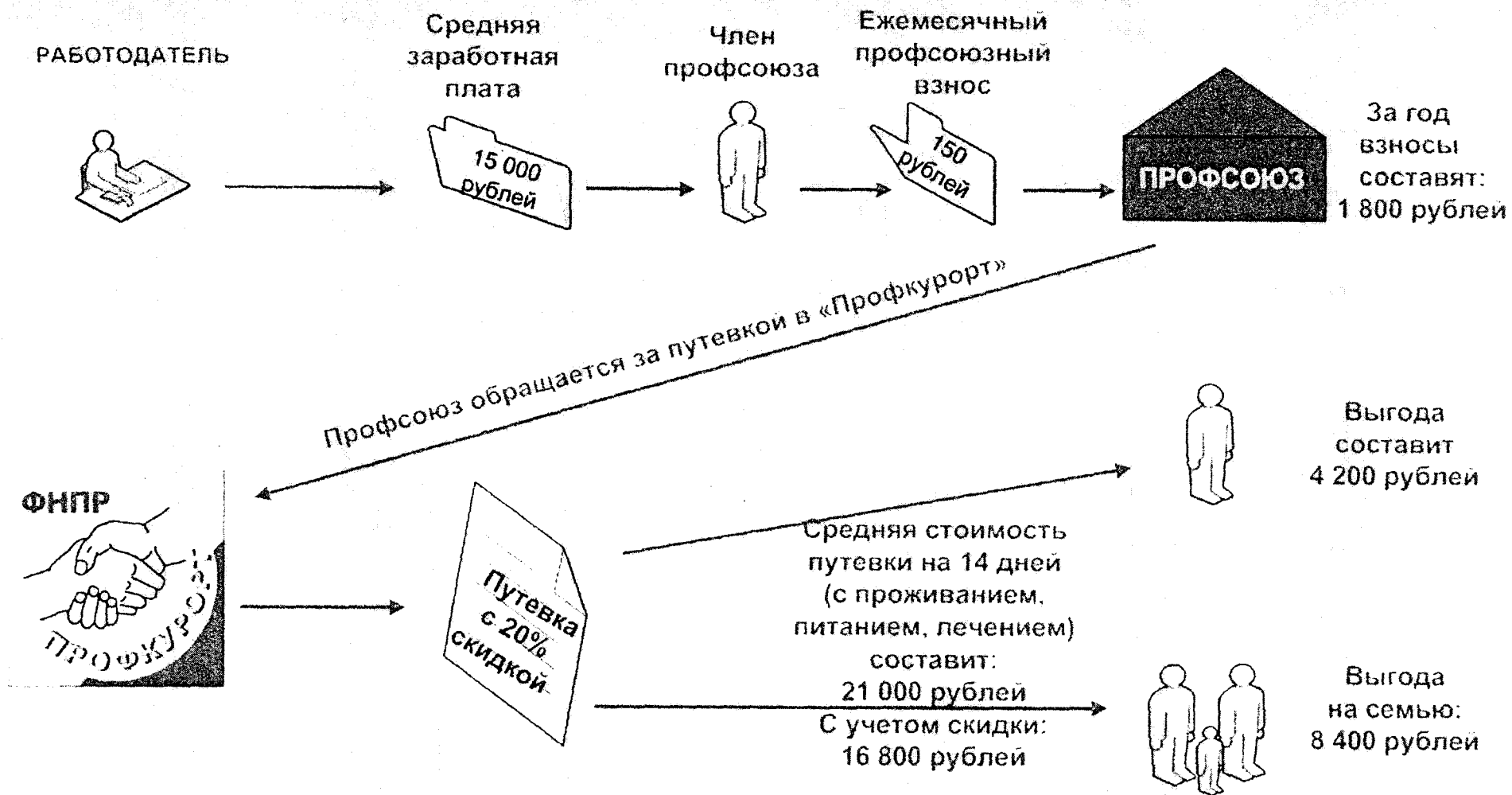
Итого путёвок: штуки.

Сумма в рублях: руб.

Примечание: Сумма уточняется при подтверждении заявки.

 (подпись)
 М.П.

ОСНОВНОЕ ПРЕИМУЩЕСТВО ПРОФСОЮЗНОЙ ПУТЕВКИ – ЭТО ...



Лечение и отдых в лучших здравницах Кавказских Минеральных Вод, Черноморского побережья, Средней полосы России

... ЭТО ОЧЕНЬ ВЫГОДНО



ЗАО «САНАТОРНО-КУРОРТНОЕ ОБЪЕДИНЕНИЕ ФНПР «ПРОФКУРОРТ»

СПЕЦИАЛЬНАЯ ПРОГРАММА ФНПР ПРОФСОЮЗНАЯ ПУТЕВКА

УНИКАЛЬНАЯ ВОЗМОЖНОСТЬ ДЛЯ ОЗДОРОВЛЕНИЯ!
ЦЕНЫ ПО ПРОФСОЮЗНЫМ ПУТЕВКАМ

III КВАРТАЛ 2010 ГОДА



ЕССЕНТУКИ

ОСНОВНОЙ ПРОФИЛЬ ЛЕЧЕНИЯ –
ЗАБОЛЕВАНИЯ ЖЕЛУДОЧНО-
КИШЕЧНОГО ТРАКТА.

САНАТОРИЙ ИМЕНИ АНДЖНЕВСКОГО – 1360 РУБ.;
САНАТОРИЙ «БЕРЕЗЫ» – 1280 РУБ.;
БАЗОВЫЙ САНАТОРИЙ «ВИКТОРИЯ» – 1320 РУБ.;
САНАТОРИЙ «НАДЕЖДА» – 1240 РУБ.;
САНАТОРИЙ ИМЕНИ И. П. ПАВЛОВА – 960 РУБ. (ОТДЫХ),
1440 РУБ. (ЛЕЧЕНИЕ);
САНАТОРИЙ «ЦЕЛЕБНЫЙ КЛЮЧ» – 1344 РУБ.



ЖЕЛЕЗНОВОДСК

ОСНОВНОЙ ПРОФИЛЬ ЛЕЧЕНИЯ –
УРОЛОГИЧЕСКИЕ И
ГИНЕКОЛОГИЧЕСКИЕ ЗАБОЛЕВАНИЯ.

САНАТОРИЙ ИМЕНИ 30-ЛЕТИЯ ПОБЕДЫ – 1600 РУБ.;
САНАТОРИЙ «ДУБРАВА» – 1440 РУБ.;
САНАТОРИЙ «ЗДОРОВЬЕ» – 1552 РУБ.;
САНАТОРИЙ ИМ. Э.ТЕЛЬМАНА – 1360 РУБ.;
САНАТОРИЙ «ЭЛЬБРУС» – 1360 РУБ.
САНАТОРИЙ ИМ. С.М.КИРОВА – 2368 РУБ.



КИСЛОВОДСК

ОСНОВНОЙ ПРОФИЛЬ ЛЕЧЕНИЯ –
ЗАБОЛЕВАНИЯ СЕРДЕЧНО-
СОСУДИСТОЙ СИСТЕМЫ И
ДЫХАТЕЛЬНЫХ ПУТЕЙ.

САНАТОРИЙ ИМ. Г.ДИМИТРОВА – 1496 РУБ.;
САНАТОРИЙ ИМ. С.М.КИРОВА – 1348 РУБ.;
САНАТОРИЙ «МОСКВА» – 1320 РУБ.;
САНАТОРИЙ «НАРЗАН» – 1359 РУБ.;
САНАТОРИЙ «ПИКЕТ» – 1320 РУБ.



ПЯТИГОРСК

ОСНОВНОЙ ПРОФИЛЬ ЛЕЧЕНИЯ –
ЗАБОЛЕВАНИЯ ОПОРНО-
ДВИГАТЕЛЬНОГО АППАРАТА.

САНАТОРИЙ «ЛЕНИНСКИЕ СКАЛЫ» – 1280 РУБ.;
САНАТОРИЙ ИМ. М.Ю. ЛЕРМОНТОВА – 1320 РУБ.;
САНАТОРИЙ «ЛЕСНАЯ ПОЛЯНА» – 1380 РУБ.;
САНАТОРИЙ «РОДНИК» – 1920 РУБ.

ЦЕНА УКАЗАНА С ПРОФСОЮЗНОЙ СКИДКОЙ В СУТКИ НА ЧЕЛОВЕКА.
В СТОИМОСТЬ ПУТЕВКИ ВХОДИТ ПРОЖИВАНИЕ, ПИТАНИЕ И ЛЕЧЕНИЕ.
ПОЛНАЯ ИНФОРМАЦИЯ ПРЕДСТАВЛЕНА НА ИНТЕРНЕТ - САЙТЕ ЗАО «СКО ФНПР «ПРОФКУРОРТ»

ОТДЕЛ РЕАЛИЗАЦИИ ПУТЕВОК ЗАО «СКО ФНПР «ПРОФКУРОРТ»

ТЕЛЕФОН/ФАКС: (495) 664-23-28

WWW.PROFKURORT.RU

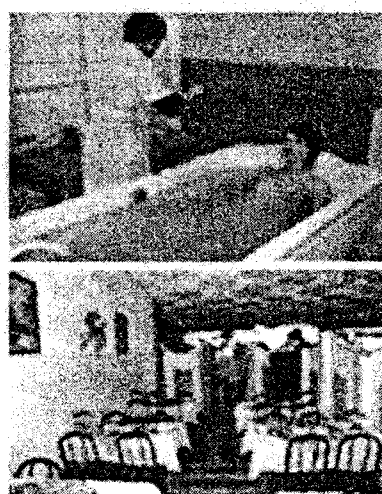
E-MAIL: SRP@PROFKURORT.RU



ЗАО «САНАТОРНО-КУРОРТНОЕ ОБЪЕДИНЕНИЕ ФНПР «ПРОФКУРОРТ»

СПЕЦИАЛЬНАЯ ПРОГРАММА ФНПР ПРОФСОЮЗНАЯ ПУТЕВКА

**ЗАО «СКО ФНПР «ПРОФКУРОРТ» ПРИГЛАШАЕТ ВАС
ОЗДОРОВИТЬСЯ В ГОРОДЕ - КУРОРТЕ СОЧИ!
САНАТОРИЙ «МОСКВА»**



ОСНОВНОЙ МЕДИЦИНСКИЙ ПРОФИЛЬ САНАТОРИЯ: - ЗАБОЛЕВАНИЯ ОРГАНОВ КРОВООБРАЩЕНИЯ
- ЗАБОЛЕВАНИЯ ОПОРНО-ДВИГАТЕЛЬНОГО АППАРАТА

САНАТОРИЙ РАСПОЛОЖЕН В САМОМ ЦЕНТРЕ ГОРОДА.

**В «МОСКВЕ» МОЖНО НЕ ТОЛЬКО ПОЛУЧИТЬ ЛЕЧЕНИЕ (В ТОМ ЧИСЛЕ С МАЦЕСТОЙ),
НО И ПРОСТО ОТДОХНУТЬ. ПРЕДЛАГАЕТСЯ РАЗМЕЩЕНИЕ В ДВУХМЕСТНЫХ НОМЕРАХ
ПОВЫШЕННОЙ КОМФОРТНОСТИ (С КОНДИЦИОНЕРОМ), А ТАКЖЕ ОТЛИЧНОЕ
ТРЕХРАЗОВОЕ ПИТАНИЕ ПО СИСТЕМЕ «ШВЕДСКИЙ СТОЛ».**

Период действия цен	Лечение (Мацеста)			Лечение (без Мацесты)			Отдых		
	Осн. место в номере	Доп. место	Доп. место на ребенка (до 10 лет)	Осн. место в номере	Доп. место	Доп. место на ребенка (до 10 лет)	Осн. место в номере	Доп. место	Доп. место на ребенка (до 10 лет)
01.06-30.06	1280	768	640	1160	696	580	920	552	460
01.07-31.07	1640	984	820	1520	912	760	1280	768	640
01.08-20.08	1720	1032	860	1600	960	800	1360	816	680
21.08-30.09	1640	984	820	1520	912	760	1280	768	640
01.10-31.10	1440	1152	720	1320	792	660	1080	648	540

**ПОЛНАЯ ИНФОРМАЦИЯ О ПРОГРАММЕ «ПРОФСОЮЗНАЯ ПУТЕВКА»
ПРЕДСТАВЛЕНА НА ИНТЕРНЕТ - САЙТЕ ЗАО «СКО ФНПР «ПРОФКУРОРТ»**

ОТДЕЛ РЕАЛИЗАЦИИ ПУТЕВОК ЗАО «СКО ФНПР «ПРОФКУРОРТ»

ТЕЛЕФОН/ФАКС: (495) 664-23-28

WWW.PROFKURORT.RU

E-MAIL: SRP@PROFKURORT.RU



ЗАО «САНАТОРНО-КУРОРТНОЕ ОБЪЕДИНЕНИЕ ФНПР «ПРОФКУРОРТ»

СПЕЦИАЛЬНАЯ ПРОГРАММА ФНПР ПРОФСОЮЗНАЯ ПУТЕВКА

**СПЕШИТЕ ПРИОБРЕСТИ ПУТЕВКИ В ЗДРАВНИЦЫ АНАПЫ
И ГЕЛЕНДЖИКА!**

САНАТОРИЙ «МАЛАЯ БУХТА» (Г.АНАПА)



Даты заезда/выезда	Категория номера	АСБ	Цена путевки на 14 дней
27.09.- 10.10.10	Место в двухместном номере "стандарт"	2к2м	17 240
	Допместо для детей от 2 до 6 лет (включительно)		8 960
	Допместо для детей от 7 до 12 лет (включительно)		11 200

СТОИМОСТЬ УКАЗАНА В РУБЛЯХ НА ОДНОГО ЧЕЛОВЕКА В СУТКИ.

**В СТОИМОСТЬ ВХОДИТ: РАЗМЕЩЕНИЕ В ДВУХМЕСТНОМ НОМЕРЕ КАТЕГОРИИ "СТАНДАРТ",
ПИТАНИЕ 3-РАЗОВОЕ "ШВЕДСКИЙ СТОЛ", КУРС ЛЕЧЕНИЯ.**

ОСНАЩЕНИЕ НОМЕРОВ: ТВ, ХОЛОДИЛЬНИК, С/У (ТУАЛЕТ, РАКОВИНА, ДУШ)

САНАТОРИЙ «ЧЕРНОМОРЕЦ» (Г.ГЕЛЕНДЖИК)



Даты заезда/выезда	Категория номера	АСБ	Цена путевки на 14 дней
27.09.- 10.10.10	Место в двухместном номере "стандарт"	2к2м	17 864
	Допместо для детей от 2 до 6 лет (включительно)		9 520
	Допместо для детей от 7 до 12 лет (включительно)		11 760

СТОИМОСТЬ УКАЗАНА В РУБЛЯХ НА ОДНОГО ЧЕЛОВЕКА В СУТКИ.

**В СТОИМОСТЬ ВХОДИТ: РАЗМЕЩЕНИЕ В ДВУХМЕСТНОМ НОМЕРЕ КАТЕГОРИИ "СТАНДАРТ",
ПИТАНИЕ 3-РАЗОВОЕ "ШВЕДСКИЙ СТОЛ", КУРС ЛЕЧЕНИЯ.**

ОСНАЩЕНИЕ НОМЕРОВ: ТВ, ХОЛОДИЛЬНИК, С/У (ТУАЛЕТ, РАКОВИНА, ДУШ)

**ПОЛНАЯ ИНФОРМАЦИЯ О ПРОГРАММЕ «ПРОФСОЮЗНАЯ ПУТЕВКА»
ПРЕДСТАВЛЕНА НА ИНТЕРНЕТ - САЙТЕ ЗАО «СКО ФНПР «ПРОФКУРОРТ»**

ОТДЕЛ РЕАЛИЗАЦИИ ПУТЕВОК ЗАО «СКО ФНПР «ПРОФКУРОРТ»

ТЕЛЕФОН/ФАКС: (495) 664-23-28

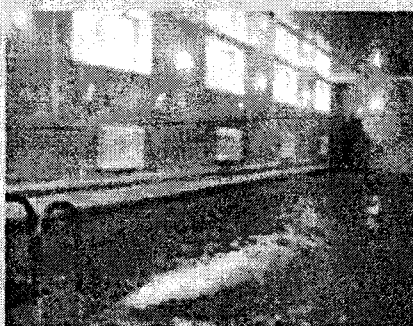
WWW.PROFKURORT.RU

E-MAIL: SRP@PROFKURORT.RU



**ЗАО «САНАТОРНО-КУРОРТНОЕ ОБЪЕДИНЕНИЕ
ФНПР «ПРОФКУРОРТ»**

**СПЕЦИАЛЬНАЯ ПРОГРАММА ФНПР
ПРОФСОЮЗНАЯ ПУТЕВКА**



**ЗАО «СКО ФНПР "ПРОФКУРОРТ" ПРЕДЛАГАЕТ ВАШЕМУ ВНИМАНИЮ НОВЫЙ САНАТОРИЙ,
УЧАСТВУЮЩИЙ В ПРОГРАММЕ "ПРОФСОЮЗНАЯ ПУТЕВКА"**

САНАТОРИЙ "МОКША"

**ЛУЧШАЯ ЗДРАВНИЦА МОРДОВИИ САНАТОРИЙ "МОКША" - ЭТО МНОГОПРОФИЛЬНОЕ МЕДИЦИНСКОЕ
УЧРЕЖДЕНИЕ С ШИРОКИМ СПЕКТРОМ САНАТОРНО-КУРОРТНЫХ УСЛУГ, ПОЛНОЙ ДИАГНОСТИКОЙ
И ЭКСКЛЮЗИВНЫМИ ЛЕЧЕБНЫМИ ПРОГРАММАМИ. ШИРОКИЙ КРУГ КУЛЬТУРНЫХ РАЗВЛЕЧЕНИЙ
НАПОЛНИТ ДОСУГ. И, КОНЕЧНО, НЕЗАБЫВАЕМЫЕ ВПЕЧАТЛЕНИЯ ОСТАВИТ ПРИРОДА,
ОТЛИЧАЮЩАЯСЯ КРАСОТОЙ В ЛЮБОЕ ВРЕМЯ ГОДА.**

ТОЛЬКО ДЛЯ ЧЛЕНОВ ПРОФСОЮЗОВ

	ОСНОВНОЕ МЕСТО ВНОМЕРЕ	ОСНОВНОЕ МЕСТО НА РЕБЕНКА	ДОП. МЕСТО НА РЕБЕНКА
1К 1 МЕСТН 1 КОМН 1 КОРП	1680	-	-
1К 2 МЕСТН 1 КОМН 1 КОРП	1520	960	960

**ПОЛНАЯ ИНФОРМАЦИЯ О ПРОГРАММЕ "ПРОФСОЮЗНАЯ ПУТЕВКА"
ПРЕДСТАВЛЕНА НА ИНТЕРНЕТ-САЙТЕ ЗАО "СКО ФНПР "ПРОФКУРОРТ"**

ОТДЕЛ РЕАЛИЗАЦИИ ПУТЕВОК ЗАО «СКО ФНПР «ПРОФКУРОРТ»

ТЕЛЕФОН/ФАКС: (495) 664-23-28

WWW.PROFKURORT.RU

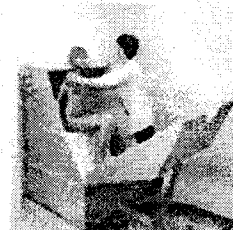
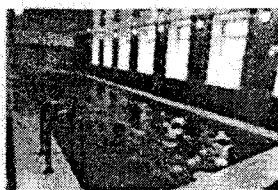
E-MAIL: SRP@PROFKURORT.RU



**ЗАО «САНАТОРНО-КУРОРТНОЕ ОБЪЕДИНЕНИЕ
ФНПР «ПРОФКУРОРТ»**

**СПЕЦИАЛЬНАЯ ПРОГРАММА ФНПР
ПРОФСОЮЗНАЯ ПУТЕВКА**

**ЗАО «СКО ФНПР «ПРОФКУРОРТ» ПРИГЛАШАЕТ ВАС ОЗДОРОВИТЬСЯ В
ООО "КУРОРТ "ОБОЛСУНОВО"
(ИВАНОВСКАЯ ОБЛАСТЬ)**



ВНИМАНИЕ!!! УНИКАЛЬНАЯ ВОЗМОЖНОСТЬ!!!

**ЗАО «СКО ФНПР «ПРОФКУРОРТ» ПРЕДЛАГАЕТ ВАМ:
- ЛЕЧЕНИЕ: ПО САНАТОРНО-КУРОРТНОЙ ПУТЕВКЕ ОТ
ОТ 1400 РУБ. В СУТКИ НА ЧЕЛОВЕКА
(В СТОИМОСТЬ ПУТЕВКИ ВХОДИТ РАЗМЕЩЕНИЕ, КУРС ЛЕЧЕНИЯ, ПИТАНИЕ).**

**ООО «КУРОРТ «ОБОЛСУНОВО» - ОДИН ИЗ ЛУЧШИХ САНАТОРИЕВ СРЕДНЕЙ ПОЛОСЫ РОССИИ.
ОСНОВНЫМ ПРОФИЛЕМ САНАТОРИЯ ЯВЛЯЕТСЯ
ЛЕЧЕНИЕ ЗАБОЛЕВАНИЙ СЕРДЕЧНО-СОСУДИСТОЙ СИСТЕМЫ, БОЛЕЗНЕЙ СУСТАВОВ И
ПОЗВОНОЧНИКА, КОСТНО-МЫШЕЧНОЙ СИСТЕМЫ, НЕВРОЛОГИЧЕСКИХ,
УРОЛОГИЧЕСКИХ И ГИНЕКОЛОГИЧЕСКИХ ЗАБОЛЕВАНИЙ.
НА ТЕРРИТОРИИ КУРОРТА РАСПОЛОЖЕН БАССЕЙН.
ВОЗМОЖНО ПИТАНИЕ ПО СПЕЦИАЛЬНЫМ ДИЕТАМ.
СТОЛОВАЯ СОЕДИНЕНА С ЖИЛЫМ КОРПУСОМ ЗИМНИМ ПЕРЕХОДОМ**

**ПОЛНАЯ ИНФОРМАЦИЯ О ПРОГРАММЕ «ПРОФСОЮЗНАЯ ПУТЕВКА»
ПРЕДСТАВЛЕНА НА ИНТЕРНЕТ - САЙТЕ ЗАО «СКО ФНПР «ПРОФКУРОРТ»**

ОТДЕЛ РЕАЛИЗАЦИИ ПУТЕВОК ЗАО «СКО ФНПР «ПРОФКУРОРТ»

ТЕЛЕФОН/ФАКС: (495) 664-23-28

WWW.PROFKURORT.RU

E-MAIL: PUTEVKA@PROFKURORT.RU



ЗАО «САНАТОРНО-КУРОРТНОЕ ОБЪЕДИНЕНИЕ ФНПР «ПРОФКУРОРТ»

СПЕЦИАЛЬНАЯ ПРОГРАММА ФНПР ПРОФСОЮЗНАЯ ПУТЕВКА

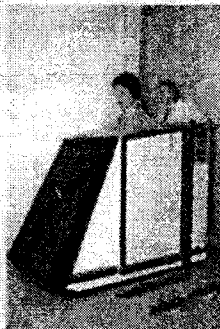
В САМОМ ЖИВОПИСНОМ ЗЕЛЕНОМ УГОЛКЕ ПЕНЗЕНСКОГО КРАЯ, ГДЕ ГОЛУБЫЕ ВОДЫ
СУРСКОГО МОРЯ ОМЫВАЮТ ЖЕЛТЫЙ ПЕСОК, А ПРОЗРАЧНЫЙ ЛЕСНОЙ ВОЗДУХ
ВЕЕТ ЦЕЛЕБНОЙ ПРОХЛАДОЙ, СРЕДИ СТРОЙНЫХ БЕРЕЗ,
ДУШИСТЫХ ЛИП И ЯРКОЙ ЗЕЛЕННОЙ ТРАВЫ,

РАСПОЛОЖИЛСЯ УНИКАЛЬНЫЙ РЕАБИЛИТАЦИОННЫЙ ЗАПОВЕДНИК

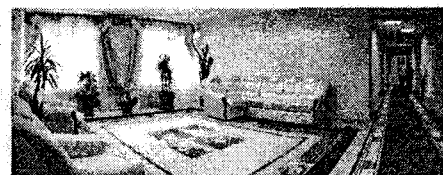
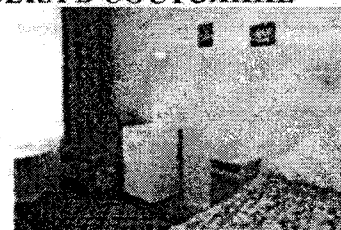
САНАТОРИИ «БЕРЕЗОВАЯ РОЩА» (ПЕНЗЕНСКАЯ ОБЛАСТЬ. ПОС. БЕРЕЗОВАЯ РОЩА)



СОБСТВЕННЫЕ ИСТОЧНИКИ МИНЕРАЛЬНОЙ ВОДЫ,
ЭФФЕКТИВНЫЕ И РАЗНООБРАЗНЫЕ ВИДЫ ЛЕЧЕНИЯ,
ДОРОЖКИ ТЕРРЕНКУРА - ВСЕ ЭТО СПОСОБСТВУЕТ
ПОЛНОМУ ВОССТАНОВЛЕНИЮ СИЛ, ЭНЕРГИИ И
ЗДОРОВЬЯ, БЛАГОТВОРНО ВЛИЯЕТ НА НЕРВНУЮ СИСТЕМУ,
УСПОКАИВАЕТ, ПРИВОДИТ ЧЕЛОВЕКА В СОСТОЯНИЕ
ГАРМОНИИ С ПРИРОДОЙ,
ПОМОГАЕТ СПРАВИТЬСЯ
С ТАКИМИ НАДУГАМИ, КАК:



БОЛЕЗНИ СИСТЕМЫ КРОВООБРАЩЕНИЯ;
БОЛЕЗНИ ОРГАНОВ ПИЩЕВАРЕНИЯ
БОЛЕЗНИ ЖЕНСКИХ ПОЛОВЫХ ОРГАНОВ;
БОЛЕЗНИ КОСТНО-МЫШЕЧНОЙ СИСТЕМЫ
БОЛЕЗНИ НЕРВНОЙ СИСТЕМЫ;
БОЛЕЗНИ ОБМЕНА ВЕЩЕСТВ И
ЭНДОКРИННОЙ СИСТЕМЫ.



ПРЕЙСКУРАНТ НА ПЕРИОД С 01.06. ПО 31.12.2010Г.

Категория номера	Весь номер при размещении в нём 1 человека	Основное место в номере	Доп. место	Основное место на ребенка	Доп. место на ребенка
Двухместный номер 3 категории	1184	840	0	800	0
Двухместный номер 2 категории	1344	1000	0	800	0
Двухместный номер 1 категории	1576	1120	0	896	0
Одноместный номер	1280	1280	0	0	584
Полуплюкс	1600	1100 (если 2 чел.)	720	584	584

В СТОИМОСТЬ ПУТЕВКИ ВХОДИТ: ПРОЖИВАНИЕ, ПИТАНИЕ, ЛЕЧЕНИЕ НА ЛЕЧЕБНОЙ БАЗЕ САНАТОРИЯ
ПОЛНАЯ ИНФОРМАЦИЯ О ПРОГРАММЕ «ПРОФСОЮЗНАЯ ПУТЁВКА»
ПРЕДСТАВЛЕНА НА ИНТЕРНЕТ - САЙТЕ ЗАО СКО ФНПР «ПРОФКУРОРТ»

ОТДЕЛ РЕАЛИЗАЦИИ ПУТЁВОК ЗАО «СКО ФНПР «ПРОФКУРОРТ»

ТЕЛЕФОН/ФАКС: (495) 664-23-28

WWW.PROFKURORT.RU

E-MAIL: SRP@PROFKURORT.RU



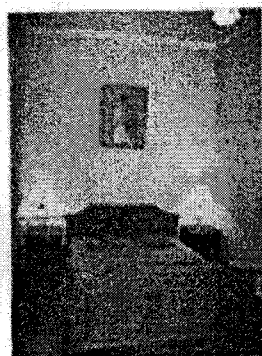
ЗАО «САНАТОРНО-КУРОРТНОЕ ОБЪЕДИНЕНИЕ ФНПР «ПРОФКУРОРТ»

СПЕЦИАЛЬНАЯ ПРОГРАММА ФНПР

ПРОФСОЮЗНАЯ ПУТЕВКА

ПОЧУВСТВУЙТЕ КОМФОРТ ВДАЛИ ОТ ШУМНЫХ УЛИЦ ГОРОДА В ОДНОЙ ИЗ
ЛУЧШИХ ЗДРАВНИЦ Г. ЖЕЛЕЗНОВОДСК

САНАТОРИИ ИМ. С.М. КИРОВА



К ВАШИМ УСЛУГАМ ЛЕЧЕНИЕ И РАЗМЕЩЕНИЕ НА ВЫСШЕМ УРОВНЕ.
НОМЕРА ПОСЛЕ КАПИТАЛЬНОГО РЕМОНТА
(ХОЛОДИЛЬНИК, ДУШ, ТЕЛЕВИЗОР (ПЛАЗМА)).
САНАТОРИЙ РАСПОЛОЖЕН РЯДОМ С ЛЕРМОНТОВСКИМ ИСТОЧНИКОМ,
В ЗЕЛЕНИ СКЛОНА ГОРЫ ЖЕЛЕЗНОЙ.

Категория номера	29.03 – 28.06		29.06 – 28.10	
	Основное место	Доп. место	Основное место	Доп. место
Пл 2местн 2 комн 1 корп	1976	1524	2152	1612
Пл 1местн 2 комн 1 корп	3016	0	3376	0
Пл 1местн 1 комн 1 корп	2424	0	2696	0
Пл 2местн 1 комн 1 корп	1976	0	2152	0
К 3местн 1 комн 1 корп	1792	0	1952	0
К 4местн 1 комн 1 корп	2032	0	2240	0
2К 2местн 3 комн 2 корп	1952	1472	2144	1568
2К 2местн 2 комн 2 корп	1792	1392	1952	1472

В СТОИМОСТЬ ВХОДИТ ПИТАНИЕ, ПРОЖИВАНИЕ, ЛЕЧЕНИЕ В СУТКИ НА ЧЕЛОВЕКА

ПОЛНАЯ ИНФОРМАЦИЯ О ПРОГРАММЕ «ПРОФСОЮЗНАЯ ПУТЕВКА»
ПРЕДСТАВЛЕНА НА ИНТЕРНЕТ - САЙТЕ ЗАО «СКО ФНПР «ПРОФКУРОРТ»

ОТДЕЛ РЕАЛИЗАЦИИ ПУТЕВОК ЗАО «СКО ФНПР «ПРОФКУРОРТ»

ТЕЛЕФОН/ФАКС: (495) 664-23-28

WWW.PROFKURORT.RU

E-MAIL: SRP@PROFKURORT.RU